

## TOOL SHANKS

with HSK-F taper  
for automatic tool exchange

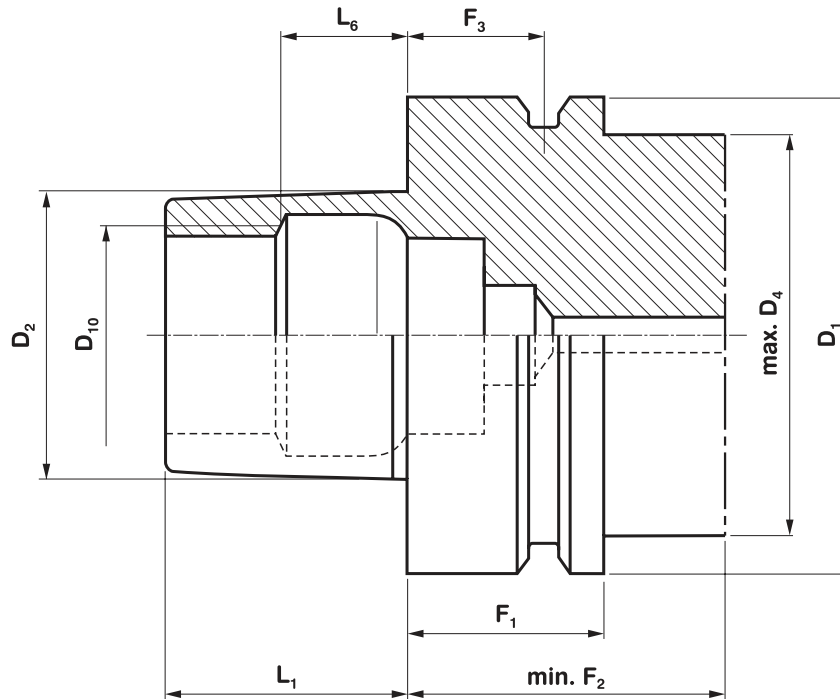
## WERKZEUGESCHÄFTE

mit HSK-F Kegel  
für automatischen Werkzeugwechsel

## STOPKY NÁSTROJŮ


s kuželem HSK-F  
pro automatickou výměnu

**DIN 69893-6, F**



	$D_1$	$D_2$	$D_4$	$D_{10}$	$F_1$	$F_2$	$F_3$	$L_1$	$L_6$
HSK-F63	63	38	53	29	26	42	18	25	14,13

### MRun-out:


 **0,005**

maximum run-out on the clamping surface measured against the shank

 **0,01/3d**

maximum run-out of the control bar measured against the shank in distance of 3d from bedding point.

### Rundlauffehler:


 **0,005**

der maximale Rundlauffehler auf der Aufnahme­fläche gegenüber Aufnahme­schaft gemessen

 **0,01/3d**

der maximale Rundlauffehler des Messstiftes gegenüber Aufnahme­schaft, der im Abstand 3d ab der Einspannung gemessen ist.

### Házivost:

 **0,005**

maximální obvodová házivost na upínací ploše měřená vůči upínací stopce

 **0,01/3d**

maximální obvodová házivost kontrolního válečku měřená ve vzdálenosti 3d od vetknutí vůči upínací stopce